

CYCLONE 360

EXCLUSIF : LE SEUL VENTILATEUR 360°

REF. 06CY3600



Un vent **NOUVEAU** contre les coups de chaud



HAUTE PERFORMANCE ET DESIGN INNOVANT

Le Cyclone 360, l'efficacité au meilleur prix.

- Le Cyclone 360 permet une maîtrise de la vitesse de l'air sur les animaux ce qui augmente le rafraîchissement par évapotranspiration.
- C'est un ventilateur capable de distribuer l'air à une vitesse optimale sur un diamètre de 18 m.
- **Il élimine les zones mortes dans l'étable.**
- Le Cyclone 360 **aide à réduire le stress des animaux** dû aux changements de température. Il apporte confort et bien-être aux vaches, permet d'optimiser la production laitière et de limiter les coups de chaud.
- **Il propulse l'air beaucoup plus rapidement et de manière homogène par rapport à un système de ventilation classique.**
- **Il favorise l'évacuation des calories de la vache.**

CARACTÉRISTIQUES

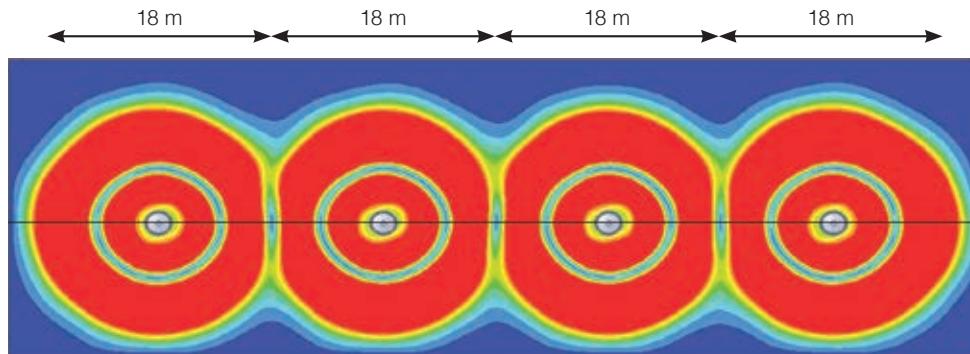
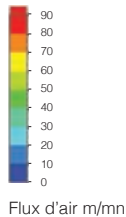
- Régulateur progressif intégré d'origine.
- Cône d'entrée d'air en fibre de verre améliorant la performance et résistant à la corrosion.
- Six pales en aluminium balancées et robustes.
- Tendeur de courroie automatique.
- Entraînement par courroie, et non par boîte de vitesse, qui engendre moins de coûts de maintenance.
- Silencieux.
- Peut être monté sur un poteau ou suspendu au plafond (supports en option).
- Montage simple et rapide.

RÉSULTATS DE TEST À 3,70 M DU SOL

Le Cyclone 360 permet une vitesse constante de projection d'air sur les animaux, contrairement au système conventionnel qui se base sur le déplacement d'air.

CIRCULATION D'AIR CYCLONE 360

A 3,70 m
de hauteur



SPÉCIFICATIONS TECHNIQUES

Entraînement	par courroie avec tendeur		Garantie 1 an
Moteur puissance	2,2 kw		
Variateur			
Hélice 6 pales aluminium	Diamètre 1,83 m		Garantie 10 ans
Châssis	en acier galvanisé résistant		
Défecteurs	en fibre de verre		
Diffusion	360° Optimum sur 18m à 3,70 de hauteur		
Débit d'air	80 000 m³/h		
Vitesse de l'air	Palier 1	Palier 2	
	< 18° 0.5m/s	progressif automatique à partir de 18° jusqu'à 26° (100%)	
Vitesse de l'hélice	304 t /mn		
Ampérage	5,2		
Tension	380 V AC 56 Hz		
Consommation électrique	de 0,45 Kw à 2,2 Kw		
Protection	sur schéma de câblage		
Sonde de température	Couplé en direct avec le variateur et le régulateur sur le châssis		
Décibel	66 à 100 %		
Fixation	Chaîne acier/inox avec tendeurs et attaches rapides		
Poids Cyclone	222 kg		
Hauteur Cyclone	1,20 m		
Diamètre Cyclone	2 m		
Hauteur au dessus du Cyclone 360	Minimum 0,65 m optimum 1 m		

Ventec : spécialiste Québécois de la ventilation depuis 1993.

VISUALISATION 3D DU FLUX D'AIR DU CYCLONE 360°

