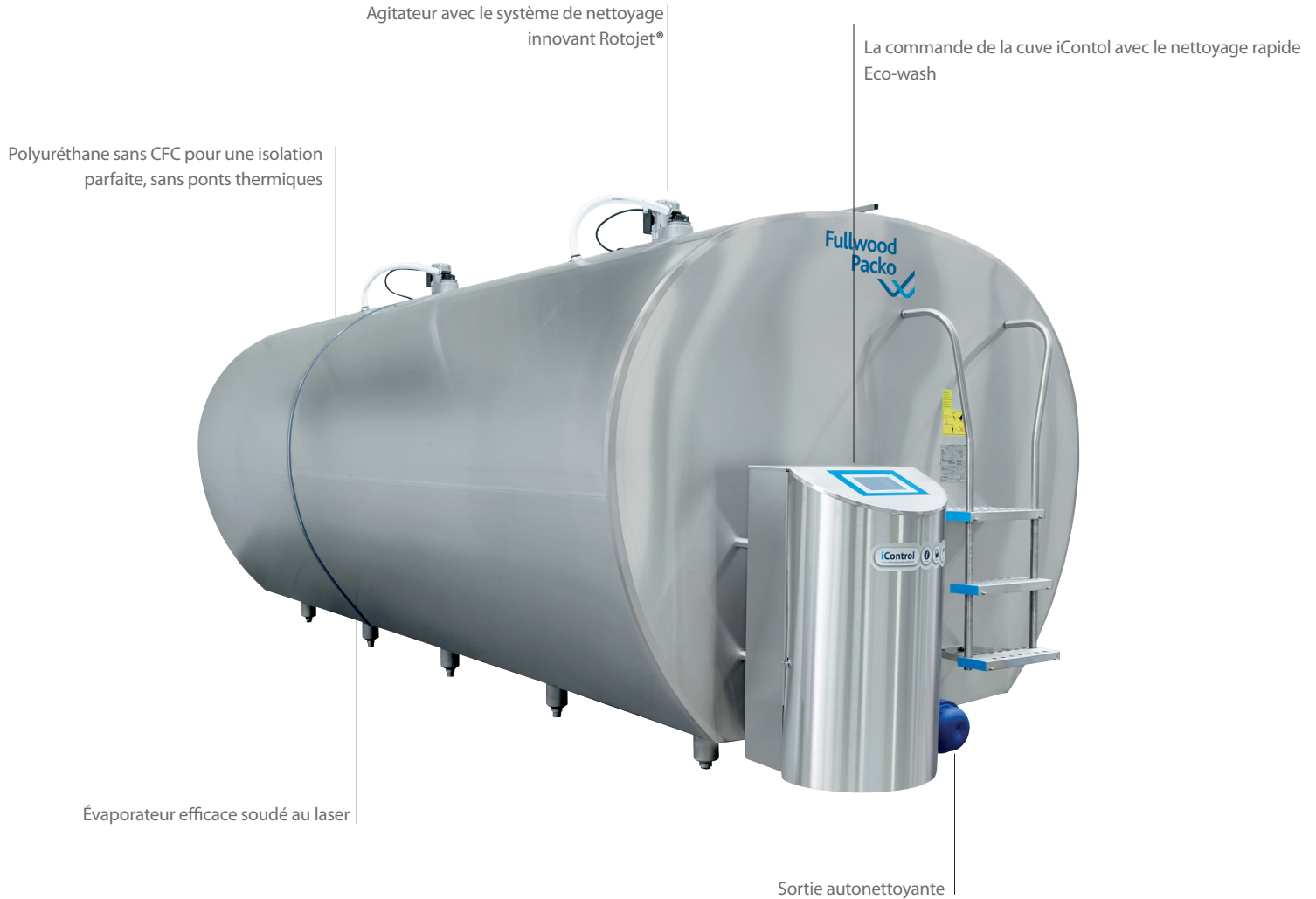


CUVE DE REFROIDISSEMENT DE LAIT A DETENTE DIRECTE REM/DX 1050 - 15000 L

Fullwood Packo



Construction

- Construction entièrement en acier inoxydable 18/10 – AISI 304
- Isolée en mousse de polyuréthane sans CFC pour une excellente isolation et une cuve extra résistante
- Cuve horizontale avec évaporateur soudé au laser, à injection multiple, en circulation libre résultant en un échange de chaleur optimal
- Pour les tanks REM/DX \leq 2100 L: sortie de tank de \varnothing 50 mm, sortie autonettoyante avec vanne papillon \varnothing 50 mm et connexion camion-citerne \varnothing 50 mm
- Pour les tanks REMDX $>$ 2100 L: sortie de tank \varnothing 80 mm, sortie autonettoyante avec vanne papillon \varnothing 80 mm et connexion camion-citerne \varnothing 80 / 65 ou 50 mm
- Tous les modèles $>$ 2100 L sont équipés d'une échelle en acier inoxydable

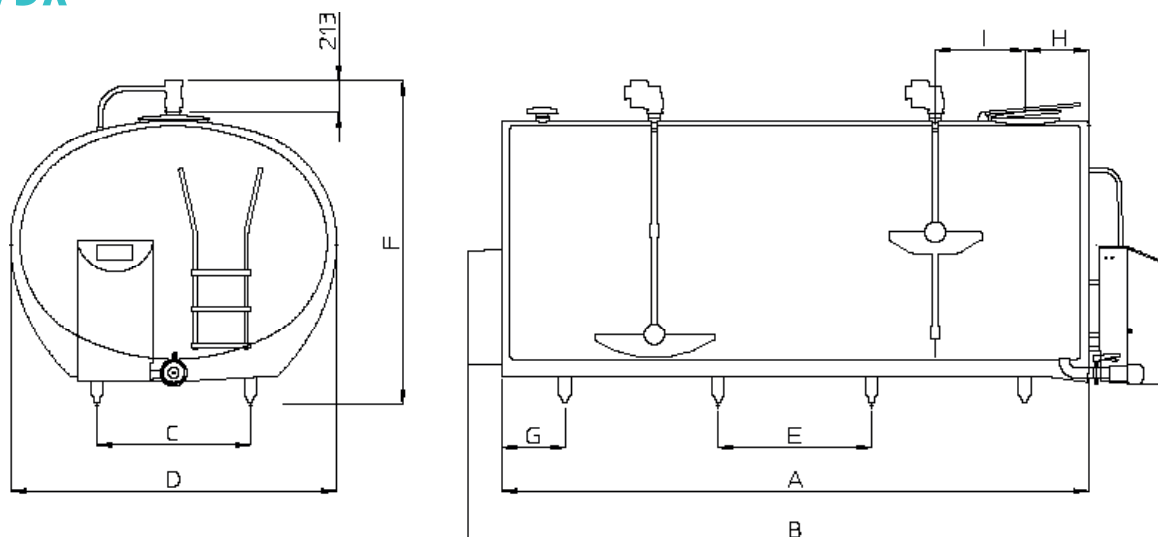
Refroidissement et agitation

- Grâce à la console de commande progressive iControl, la qualité du lait est assurée
- Enregistrement complètement automatique du refroidissement, de l'agitation, du nettoyage et des alarmes potentiels
- L'intégration du nettoyage rapide Eco-wash pour accélérer le nettoyage et minimiser la consommation en eau (économiser jusqu'à 50%)
- Deux pompes doseuses automatiques des détergents
- Détection de conteneurs à détergent « presque » vides
- Système dynamique de nettoyage Fullwood Packo-ROTOJET® avec boules d'aspersion intégrés dans le pôle de l'agitateur
- Pompe de nettoyage en acier inoxydable, montée verticalement, pas de risque de détérioration par le gel

Options les plus importantes

- Cuve exécutée pour la traite robotisée
- La surveillance de la cuve Oculus (standard pour la Belgique)
- Remplissage par le fond
- Eco-drain (deuxième vanne de vidange)
- Messages par SMS
- Indicateur de volume PACAP
- Économies d'énergie supplémentaires pendant le refroidissement en combinaison avec l'injection électronique Fullwood Packo Eco-Tronic

DIMENSIONS REM/DX



Modèle	Volume max.	A	B	C	D	E	F	G	H	I	# Pieds	Poids
REMDX	litres	mm	mm	mm	mm	mm	mm	mm	mm	mm		kg
1050	1125	1398	2204	670	1308	932	1511 - 1556	233	432	430	4	220
1300	1393	1704	2510	670	1308	845	1517 - 1562	430	432	470	4	295
1700	1715	2070	2876	670	1308	1210	1524 - 1569	430	432	603	4	365
2100	2140	2553	3359	670	1308	1690	1534 - 1579	432	432	845	4	412
2600	2653	1911	2694	750	1660	1210	1871 - 1916	351	432	524	4	437
3100	3186	2722	3505	750	1660	1440	1887 - 1932	416	432	704	4	500
3800	3944	2504	3289	934	1800	1690	1869 - 1914	407	432	820	4	590
4400	4562	2874	3659	934	1800	1050	1876 - 1921	387	432	1005	6	667
5000	5128	3214	3999	934	1800	1210	1883 - 1928	397	432	1175	6	730
RS 5000	5159	2380	3165	1050	2100	1580	2086 - 2130	400	432	758	4	710
6150	6321	2894	3679	1050	2100	1050	2096 - 2141	397	432	1015	6	854
7200	7369	3354	4139	1050	2100	1210	2105 - 2150	467	432	1245	6	901
RS 8000	8199	3140	3925	1050	2233	870	2248 - 2293	265	432	1138	8	1065
8200	8406	3809	4594	1050	2100	1050	2114 - 2159	330	432	556	8	1090
9000	9566	3681	4466	1050	2233	1050	2259 - 2303	266	432	531	8	1155
10000	10482	4011	4796	1050	2233	1050	2265 - 2310	431	432	611	8	1229
12000	12602	4810	5595	1050	2233	1050	2281 - 2326	305	432	813	10	1450
15000	15782	5986	6771	1050	2233	1050	2305 - 2349	368	432	1113	12	1800

Toutes les données ci-dessus sont pour les cuves avec commande iControl Eco-wash et sortie autonettoyante standard (NW50, NW65 ou NW80)
Autres options de sortie sur demande

- Avec commande PCV3: B - 190 mm
- Avec remplissage par le fond - 1 conduite: B + 60 mm
- F = hauteur min. et max. du vis si la cuve est installée sous une pente de 2%
- Avec surveillance de cuve Oculus: F + 25 mm
- Avec indicateur de volume Pacap: F + 15 mm

REM/DX

disponible en 2, 4 & 6 traites et traite robotisée

RS/DX

disponible en 4 & 6 traites et traite robotisée

REM/DX 1050-5000 - RS/DX 5000

1 agitateur avec 1 boule d'aspersion ROTOJET intégrée

REM/DX 6150-7200 - RS/DX 8000

1 agitateur avec 2 boules d'aspersion ROTOJET intégrés

REM/DX 8200-15000

2 agitateurs avec 4 boules d'aspersion ROTOJET intégrés

Fullwood Packo nv

Torhoutsesteenweg 154 - 8210 Zedelgem - Belgique

T +32 50 25 06 10 - E cooling@fullwoodpacko.com

www.packocooling.com

Sous réserve de modifications. Document non contractuel.